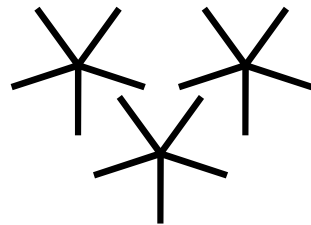


HÔTEL & PAVILLON  
**RÉGENT PETITE FRANCE**  
STRASBOURG



# HOTEL & SPA

\*\*\*\*\*

Im Herzen Straßburgs und an den Flusssarmen birgt dieser geschichtsträchtige Ort noch heute die technischen Anlagen der ehemaligen Straßburger Eisfabrik, ein industrielles Zeugnis des letzten Jahrhunderts.

Das Hotel & Spa RÉGENT PETITE FRANCE bietet seinen Gästen einen außergewöhnlichen Rahmen, in dem die Vergangenheit seiner 300 Jahre alten Gebäude und die konsequent moderne Ausstattung kontrastieren.

Umgeben von Kanälen und Fachwerkhäusern ist das Hotel heute eine emblematische 5-Sterne-Einrichtung des malerischen Viertels Petite France, das seit 1988 zum UNESCO-Welterbe gehört.



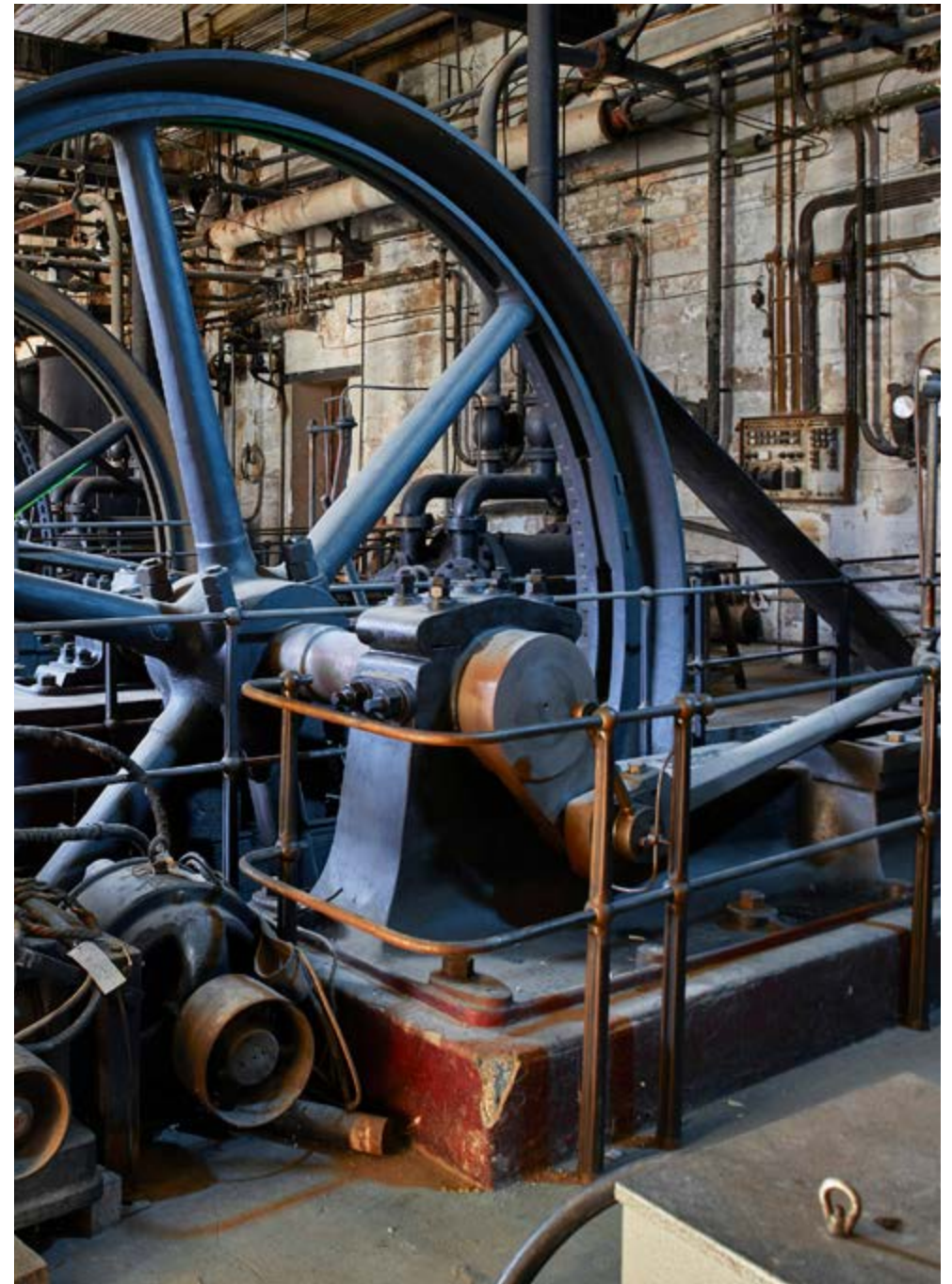


## DER PAVILLON

Seit 2015 hat das RÉGENT PETITE FRANCE seinen Pavillon in einem ehemaligen elsässischen Haus gegenüber dem Hotel eröffnet. Dieses Gebäude gehört zu den für das Viertel Petite France so typischen Fachwerkhäusern und ergänzt heute das Angebot des Hotels durch 17 Design-Zimmer und einen Tagungsraum für 12 Personen.

## GESCHICHTE & ERBE

Diese alte Mühle aus dem 17. Jahrhundert beherbergte seit dem 19. Jahrhundert die „Klareiswerke zur Dünzenmühle“. Sie produzierten Eisblöcke für Kaufleute, Brauer und Privatpersonen in der gesamten Region. Mit dem Aufkommen des Kühlschranks sank die Produktion, die 1989 vollständig eingestellt wurde. Das Hotel RÉGENT PETITE FRANCE wurde am 1. Mai 1992 eröffnet und bietet seinen Gästen einen einzigartigen geschichtsträchtigen und zugleich modernen Rahmen.





## ZIMMER

Die 75 geräumigen, eleganten und komfortablen Zimmer des RÉGENT PETITE FRANCE und die 17 Zimmer des Pavillons bieten einen freien Blick auf die Altstadt. Einige verfügen über einen kleinen Balkon.

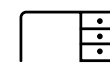
AUSSTATTUNG:



WLAN



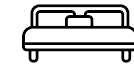
Fernseher



Schreibtisch



Separates  
WC



King-Size-Bett  
/ 2 Einzelbetten  
(nebeneinanderstehend)



Produkte von KOS



Mini-bar



Willkommenstablent



Blick auf die Petite France

# JUNIOR-SUITEN & SUITEN

12 Junior-Suiten und 8 Signature-Suiten runden das Angebot des RÉGENT PETITE FRANCE ab.

Die Junior-Suiten bestechen alle durch einen einzigartigen Charme, einige verfügen über eine Balkendecke, andere sind mit einem Balkon mit Blick auf das Wasser ausgestattet.

Die Signature-Suiten bieten alle einen Blick auf die III und das Viertel Petite France.

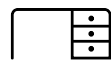
## AUSSTATTUNG:



WLAN



Fernseher



Schreibtisch



Separates  
WC



King-Size-Bett  
/ 2 Einzelbetten  
(nebeneinanderstehend)



Produkte von KOS



Mini-bar



Willkommenstablett



Blick auf die Petite France



Sofabett



Terrasse



Sitzgarnitur





## MINISTERSUITE SIMONE VEIL

Sie wurde zu Ehren der Frau benannt, die sich ihr ganzes Leben lang für die Rechte der Frauen und den Aufbau Europas eingesetzt hat.

Auf einer Fläche von 84 m<sup>2</sup> wurden die beiden Schlafzimmer, zwei Badezimmer und ein großes Wohnzimmer mit Eleganz eingerichtet und dekoriert, um eine Harmonie zu schaffen, die dem Wohlbefinden dient.

Die Suite bietet einen fantastischen Blick auf die Kanäle, die Ponts Couverts und deren befestigte Türme.

## PRÄSIDENTENSUITE LOUISE WEISS

Sie ist eine Hommage an die Politikerin elsässischer Herkunft Louise Weiss und wartete mit einer Fläche von 89 m<sup>2</sup> auf, die um einen 25 m<sup>2</sup> großen Nebenraum erweitert werden kann.

Die lichterfüllte Präsidentensuite bietet einen einzigartigen 180 °-Blick auf die Kanäle und das architektonische Erbe von Straßburg. Hier hat man sich für eine zeitgenössische Inneneinrichtung aus edlen Stoffen und ausgewählten Möbeln entschieden.





RESTAURANT  
**LE PONT TOURNANT**  
STRASBOURG

Erlesen, originell und lokal! So kann man die Küche unseres Chefkochs Boris Derendinger beschreiben, dessen Motto es ist, „mit schönen Produkten zu arbeiten, ohne sie zu verfälschen“. Er lädt seine Gäste zu einer Gourmetreise in dem gedämpften Rahmen des Restaurants ein, das einen herrlichen Blick auf die traditionellen Fachwerkhäuser des Stadtteils Petite France bietet. An sonnigen Tagen ist es möglich, auf der Terrasse an der Ill zu speisen.



*Das Restaurant LE PONT TOURNANT ist das ganze Jahr über dienstags bis samstags von 19.00 bis 22.00 Uhr geöffnet und bietet Platz für bis zu 35 Personen.*

# FRÜHSTÜCK

Reichhaltig und voller Vitamine! Das Frühstücksbuffet besteht aus einer Auswahl an biologischen und lokalen Produkten, verschiedenen Broten und Gebäck, einigen herzhaften und süßen Gerichten und einer Vielzahl von frischen Produkten. Auch glutenfreie Produkte werden angeboten. Im Sommer hat der Gast die Möglichkeit, auf der Terrasse am Ufer der Ill frühstücken.

*Das Frühstück steht täglich von 07.00 bis 10.30 Uhr bereit. Auf Anfrage kann sich der Gast sanft wecken und ein kontinentales Frühstück auf dem Zimmer servieren lassen.*





# BAR CHAMPAGNE

STRASBOURG

Le Die CHAMPAGNERBAR, die sich oberhalb der III befindet, besticht durch ein ruhiges Ambiente. Der Name bezieht sich auf die breite Palette an Champagnern (nicht weniger als 20 Marken) auf der Karte. Eine große Auswahl an Digestifs, Spirituosen, Weinen und Bieren rundet das Angebot ab.

Der Küchenchef bietet auch eine Speisekarte mit seinen Signature-Gerichten wie Club-Sandwich, Rindertatar mit dem Messer gehackt, dem unverzichtbaren Caesar Salad etc. an.

*Täglich von 17.00 bis 1.00 Uhr geöffnet*



## VERANSTALTUNGEN UND SEMINARE

Das Hotel verfügt über 5 modulare Tagungsräume, die alle mit Tageslicht und der neuesten Technik ausgestattet sind.

Die Räume können für Studientage, Arbeitstreffen, Cocktails, Vorträge etc. eingerichtet werden.





S P A

# RÉGENT PETITE FRANCE

S T R A S B O U R G

Das SPA RÉGENT PETITE FRANCE ist den Sinnenfreuden und den Emotionen gewidmet. Es vereint auf einer Fläche von 200 m<sup>2</sup> Wellness, Ästhetik und Schönheit. Sauna, Hammam und Erlebnisdusche ermöglichen, neue Energie zu tanken.

Die Terrasse lädt zu einem entspannenden Bad im Pool oder süßem Nichtstun auf den Liegestühlen ein, während man den freien Blick auf die Fachwerkhäuser an der Ill genießt.

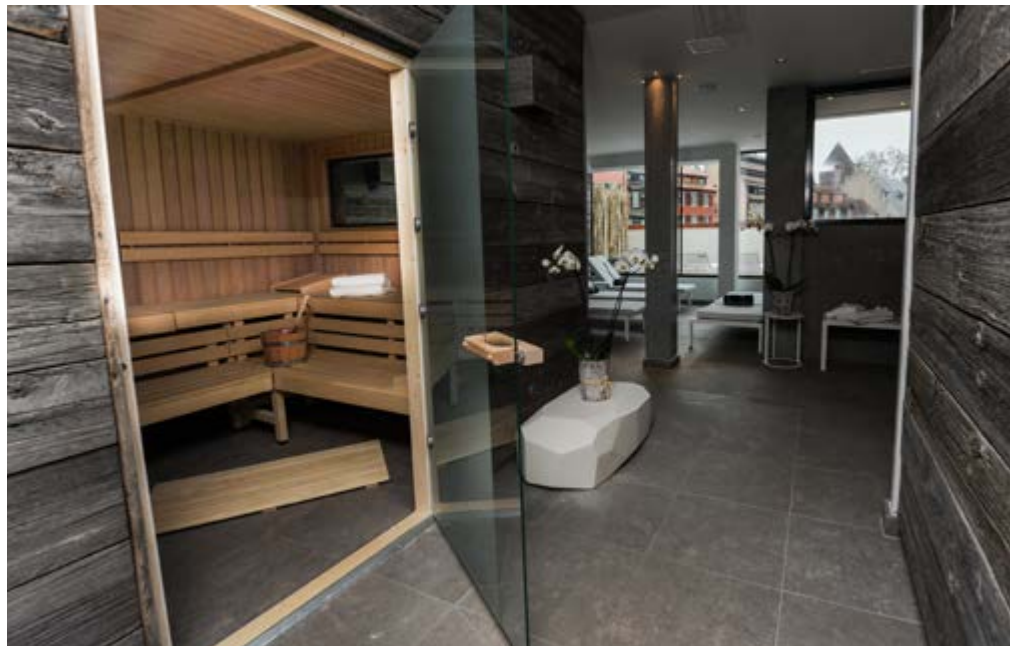


 SKINCEUTICALS®

Di In einer Einzelkabine oder für ein einzigartiges Erlebnis zu zweit in einer Doppelkabine werden für Körper und Gesicht verschiedene Behandlungen, Massagen, Peelings und Rituale auf Basis von Naturprodukten angeboten.

Exklusiv in Straßburg bieten wir Gesichtspflegeprodukte von SkinCeuticals, einem führenden Anti-Aging-Experten. Als Pionier der ästhetischen Dermatologie liegt diese Technologie an der Grenze zwischen Kosmetik und Pharmazie.

Wir verwenden auch die hochwertigen, natürlichen Pflegeprodukte von KOS Paris, deren edle Inhaltsstoffe aus der ganzen Welt ausgewählt werden.





## FITNESSRAUM

Sportbegeisterten steht ein Fitnessraum mit einer Multifunktionsbank für Krafttraining und Geräten für Herz-Kreislauf-Training wie Laufband, Fahrrad und Ellipsentrainer zur Verfügung.

*Das Spa RÉGENT PETITE FRANCE ist 7 Tage die Woche von 10.30 bis 20.00 Uhr und der Fitnessbereich von 6.30 bis 23.00 Uhr geöffnet.*

## ZUSÄTZLICHE HOTELLEISTUNGEN



24-Stunden  
Roomservice



Conciergerie



Gepäck und  
Parkservice



Wäschereinigung

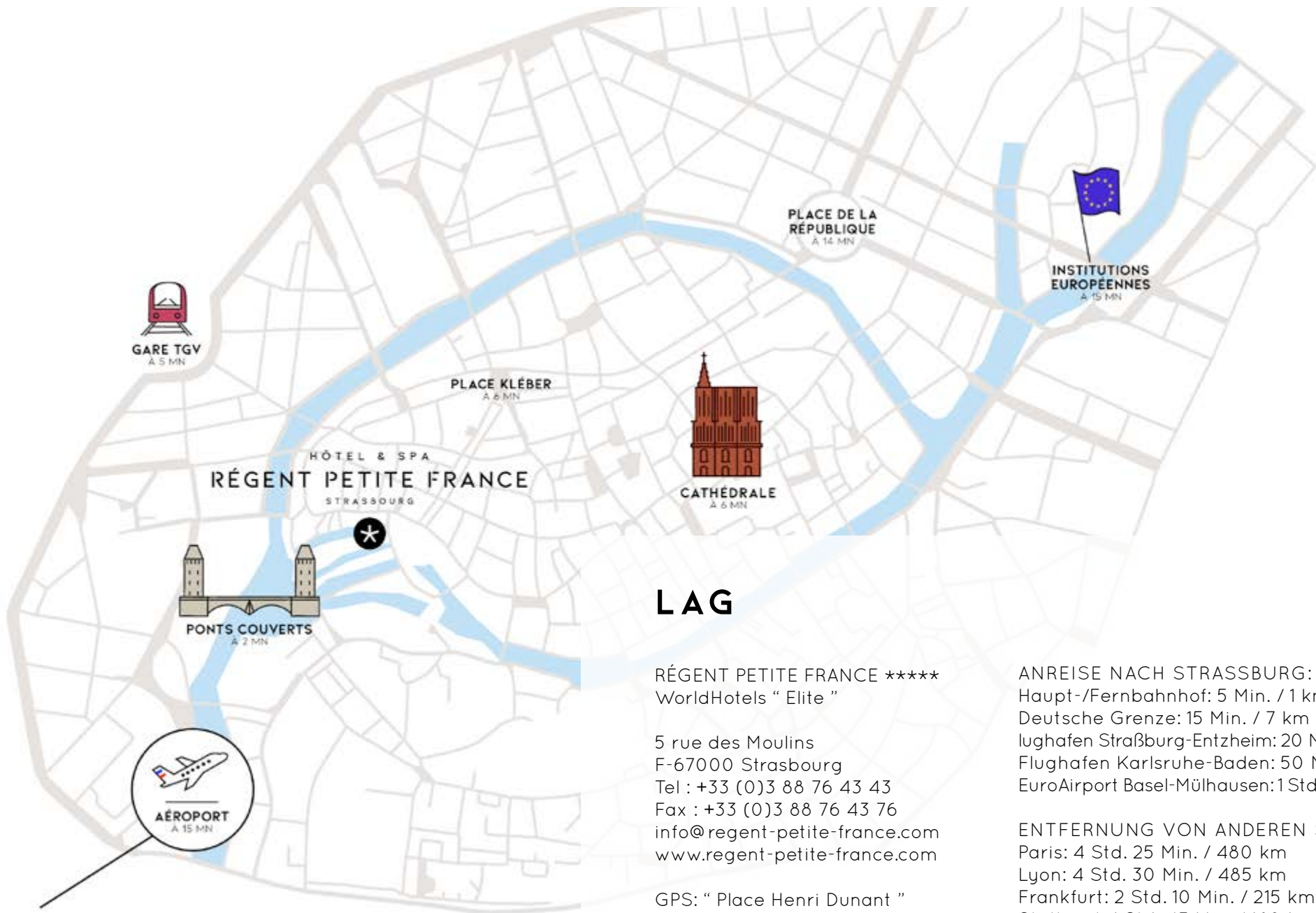


Haustiere erlaubt  
(gegen Aufpreis)



Private Garage (kostenpflichtig und auf  
Anfrage) und Außenparkplatz (kostenpflichtig)





  
**GARE TGV**  
A 5 MN

**PLACE KLÉBER**  
A 6 MN

**PLACE DE LA RÉPUBLIQUE**  
A 14 MN

  
**INSTITUTIONS EUROPÉENNES**  
A 15 MN

**HÔTEL & SPA**  
**RÉGENT PETITE FRANCE**  
STRASSBOURG

  
**CATHÉDRALE**  
A 6 MN

  
**PONTS COUVERTS**  
A 2 MN

  
**AÉROPORT**  
A 15 MN

# LAG

**RÉGENT PETITE FRANCE \*\*\*\*\***  
WorldHotels " Elite "

5 rue des Moulins  
F-67000 Strassbourg  
Tel : +33 (0)3 88 76 43 43  
Fax : +33 (0)3 88 76 43 76  
info@regent-petite-france.com  
www.regent-petite-france.com

GPS: " Place Henri Dunant "  
Längengrad: 07°44'30"E  
Breitengrad: 48°34'49"N

**ANREISE NACH STRASSBURG:**  
Haupt-/Fernbahnhof: 5 Min. / 1 km  
Deutsche Grenze: 15 Min. / 7 km  
lughafen Straßburg-Entzheim: 20 Min. / 16 km  
Flughafen Karlsruhe-Baden: 50 Min. / 60 km  
EuroAirport Basel-Mülhausen: 1 Std. 15 Min. / 130 km

**ENTFERNUNG VON ANDEREN STÄDTEN:**  
Paris: 4 Std. 25 Min. / 480 km  
Lyon: 4 Std. 30 Min. / 485 km  
Frankfurt: 2 Std. 10 Min. / 215 km  
Stuttgart: 1 Std. 45 Min. / 160 km  
Zürich: 2 Std. 15 Min. / 220 km

# KONTAKT

Wenn Sie Fragen zur Zimmerverfügbarkeit haben oder weitere Auskünfte benötigen, wenden Sie sich bitte an unsere SOGEHO Verkaufsabteilung, die auch für fünf weitere Hotels in der Innenstadt von Straßburg und zwei Hotels in der Innenstadt von Colmar zuständig ist:

Hôtel Cour du Corbeau \*\*\*\* [www.cour-corbeau.com](http://www.cour-corbeau.com)  
Hôtel Les Haras \*\*\*\* [www.les-haras-hotel.com](http://www.les-haras-hotel.com)  
Hôtel Régent Contades \*\*\*\* [www.regent-contades.com](http://www.regent-contades.com)  
BOMA \*\*\*\* [www.boma-hotel.com](http://www.boma-hotel.com)  
Grand Hôtel \*\*\* [www.le-grand-hotel.com](http://www.le-grand-hotel.com)  
Best Western Grand Hôtel Bristol \*\*\*\* [www.grand-hotel-bristol.com](http://www.grand-hotel-bristol.com)  
Hôtel Kyriad - Centre Gare \*\*\* [www.kyriadcolmar.fr](http://www.kyriadcolmar.fr)

Manuela Kaiser - Verkaufsleiterin  
104 Avenue du Rhin - F-67100 Strasbourg  
+33 (0)3 90 41 75 46 - [m.kaiser@sogeho.com](mailto:m.kaiser@sogeho.com)

Auf Anfrage können wir Ihnen Fotos unserer Hotels in hoher oder niedriger Auflösung zusenden.

Julia Schnoebelen - Leiterin Marketing & Kommunikation  
+33 (0)3 90 41 75 49 - [j.schnoebelen@sogeho.com](mailto:j.schnoebelen@sogeho.com)

Folgen Sie den News vom Hotel & Pavillon RÉGENT PETITE FRANCE in den sozialen Netzwerken

**@regentpetitefrance**

